





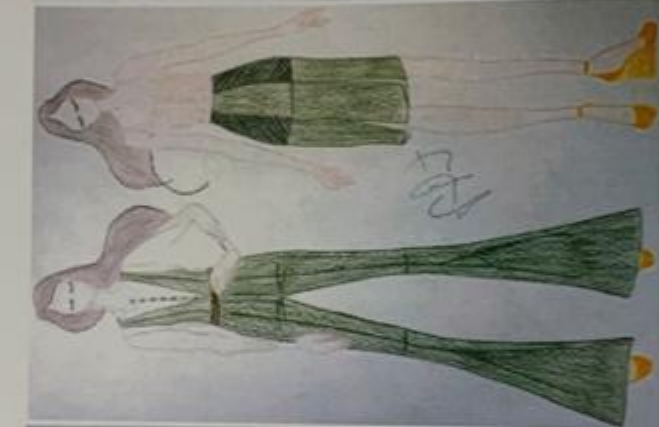


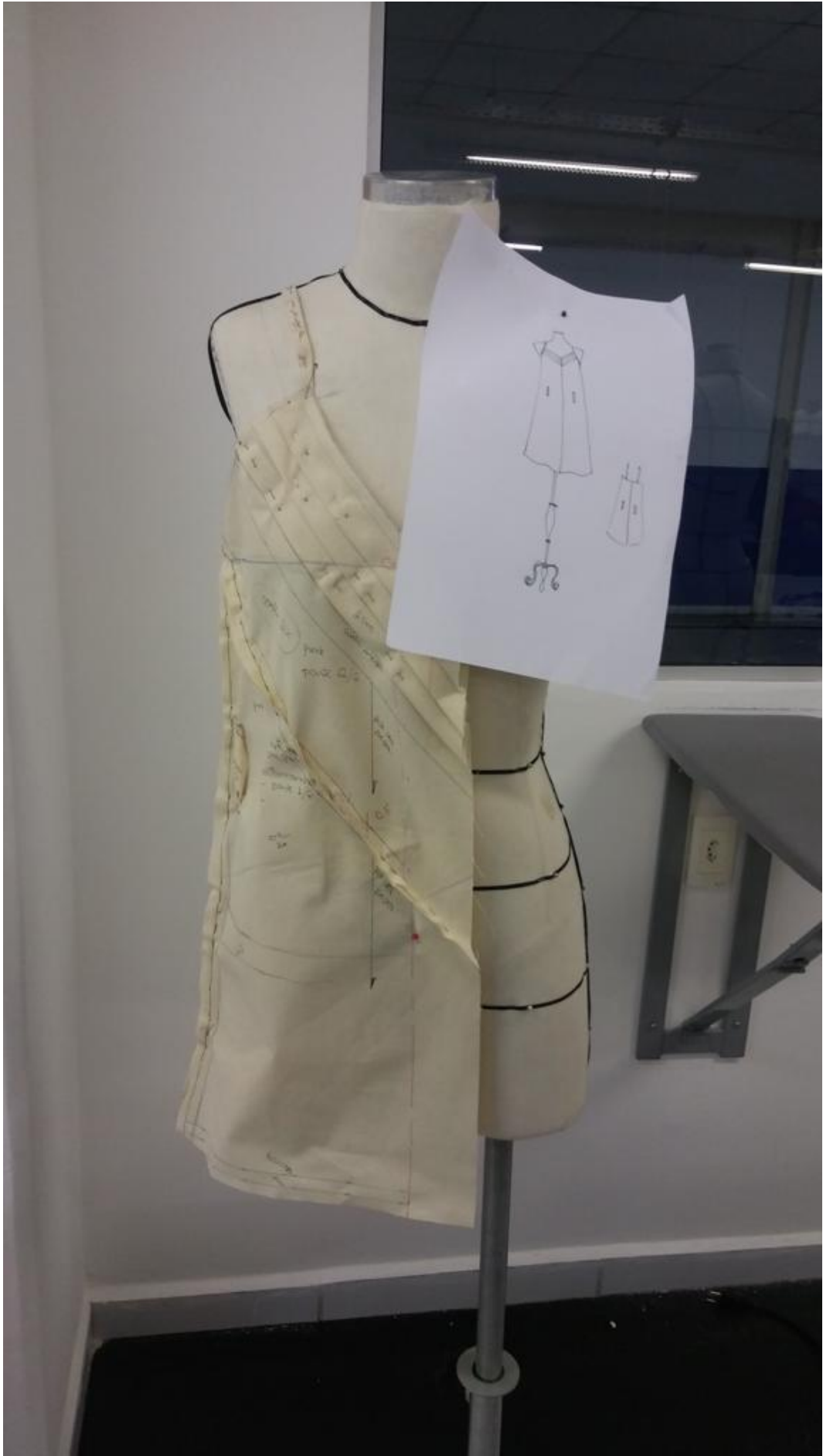




CINTYA DUARTE

Plano de Coleção







Duomo

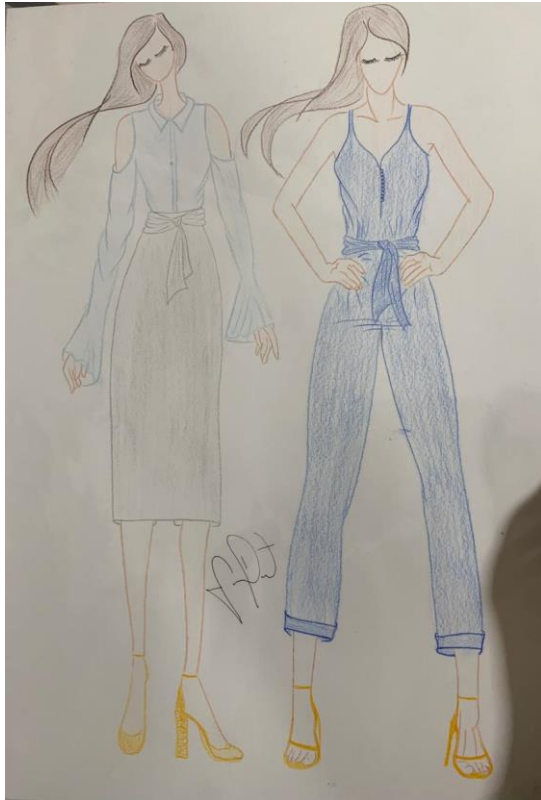
“Desenvolvida para atender mulheres de todas as idades e em diversas situações...”



*Unindo religião, arquitetura e moda, tendo como peça chave a clássica e atemporal camisa branca que no passado era uma peça de baixo das vestimentas masculina onde se mostrava apenas o punho e o colarinho, e há um tempo já habita os guarda-roupas femininos, a marca **Cintya Duarte** lança sua nova coleção DUOMO pensando na nova mulher com uma rotina a mil por horas, onde deixa de ser apenas esposa, do lar e mãe e ganha sua liberdade, sua independência para ser o que quiser. Desenvolvida para atender mulheres de todas as idades e em diversas situações do dia-a-dia.*



Vestido - El...











Jogo americano

japonês

